

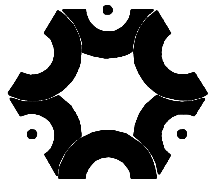
建筑设计总说明

一: 设计依据			
1. 广西水利电力职业技术学院汽车实验实训场翻新工程施工图,以甲方认可的方案为设计依据。以甲方提供的原始建筑纸质版蓝图为制图依据。			
制图单位:mm m。			
2. 现行国家及地方有关本建筑设计的工程建设规范、法规、通则、图集及规定,主要包括:			
《民用建筑设计通则》(GB 50352-2019)		《工程建设标准强制性条文 房屋建筑部分》(2013年版)	
《建筑设计防火规范》(GB 50016-2014)(2018年版)			
《屋面工程技术规范》(GB50345-2012)		10ZJ111变形缝构造(中南标图集)	
15ZJ001建筑构造用料做法(中南标图集)		15ZJ002平屋面(中南标图集)	
11ZJ901室外装修配件(中南标图集)			
二: 项目概况			
1. 项目名称: 汽车实验实训场		建设地点: 广西南宁	建设单位: 广西水利电力职业技术学院
2. 工程规模: 汽车实验实训场原建筑总面积:1508.27m²			
3. 本工程图纸尺寸单位除标高为“米”外,其余均为“毫米”。			
4. 施工改造具体为室外立面的改造装修,不涉及建筑原有平面布局及原有结构的变动。			
三: 设计标高			
1. 因本工程为一层门窗和大门外立面改造,改造标高的建筑标高不变。			
2. 屋面标高为结构面标高。			
3. 本工程标高以m 为单位,其他尺寸以mm 为单位。			
4. 施工前应先对场地标高及尺寸进行复核确定。			
四: 墙体工程			
1. 本工程保留原有柱子,一层新建墙体详平面立面。			
2. 所有房间外墙与天面有交接处泛水参11ZJ201(11)。			
3. 墙身护角柱做法: 凡内墙体、柱的阳角做2000 高、50 宽,等级强度M20 水泥砂浆护角线与内粉刷齐平。			
4. 凡有吊顶的房间,其粉刷或装饰面层,应做至吊顶标高以上0.10m 处。			
5. 凡外墙窗头、窗台、阳台、雨蓬、飘板底等均做滴水线,做法参见11ZJ901(11)。			
6. 内外墙变形缝图集号详见平面图。			
7. 本工程新加装饰,在涉及到预埋到本楼原有墙体及板面的固定时,应对原有墙体及板面进行检测,确认安全后方可施工。			
五: 防水做法			
1. 屋面防水不涉及改造			
2. 外墙防水:			
外墙不同材料交接处用 5mm 厚抗裂砂浆(网格布),采用纤维砂浆打底1:2 聚合物防水砂浆面层。			
六: 屋面及楼地面不涉及改造			
七: 门窗工程			
1. 门窗玻璃的选用应遵照《建筑玻璃应用技术规程》JGJ113-2009和《建筑安全玻璃管理规定》发改运行[2003]2116号及地方主管部门的有关规定。			
2. 所有门窗仅给出门窗的类型、洞口大小、开启形式及分格示意,未扣除安装缝宽度。			
3. 本工程采用的铝合金窗使用的主型材壁厚不低于1.4mm厚,门结构型材壁厚≥2.0mm,辅助型材壁厚≥1.0mm,门窗铰链应 采用不锈钢配件。铝合金推拉门窗 应有防止从室外拆卸及窗扇向室外脱落的装置;建筑外门窗的安装必须牢固,安装门窗严禁 用射钉固定。应符合有关的国家或行业标准的规定,并按标准配备。			
4. 改造涉及门窗均采用6low-e+12a+6中空钢化玻璃			

5. 凡窗台高度小于900 且窗外无阳台或平台,在窗内侧安装100 高不锈钢栏杆,具体做法参照11ZJ401(12)(14)(15)(16)。
6. 铝合金窗构件应连接牢固,需用耐腐蚀的填充材料,使连接部位密封、防水,外门窗在中横框和下框设排水孔。
7. 门窗尺寸及数量须经现场核查无误后,方可定制及安装,门窗厂家自行承担由尺寸及数量错漏引起的返工成本
8. 门窗玻璃的选用应遵照规范及地方主管部门的有关规定,以及节能设计要求。门窗规格尺寸及玻璃的厚度应由具有设计资质的专业公司计算确定,并对其安全质量负责。
八: 内外装修
1. 本工程外墙采用的面层材料具体颜色及位置详见工程做法表,为避免外墙面雨水渗漏,外墙抹灰中应加防水剂,并掺入适量的聚丙烯防裂纤维(6mm 长),掺量为1.2kg/m³砂浆,并应保证外墙砂浆饱满,垂直和水平缝中均不得有漏浆现象,每隔垂直高度600-1000mm 设10mm 宽伸缩缝一周,缝内涂防水胶。墙与框架梁柱间应加Ø1@20 宽度为200~300 的钢丝网或玻璃纤维网格布抹灰。
2. 本工程内外墙钢筋混凝土柱面应先刷内掺水重3~5% 的建筑胶素水泥浆一道。
3. 室内外装修做法详见工程做法表。此次室内外装修不应危及现有建筑结构安全,损害水电系统,并要满足消防要求。
4. 室内外装修(不含二次装修部分)材料的规格、颜色、质地选择须通过产品样品和施工样板由业主和建筑师共同确定。
5. 凡入墙柱预埋铁件经除锈后油红丹漆二道(含露明铁件),露明铁件面涂银灰色磁漆两道。凡与砖(砌块)或混凝土接触的木材表面均须做环保型防腐处理。
6. 本工程施工及验收应严格执行国家现行的工程设计规范,建筑安装工程施工及验收规范,以及工程所在地的有关建筑工程法规,本设计所有引用标准图集的工程做法均以标准图集中的说明(包括图集的总说明)作为施工依据。本说明未尽之处,在施工中各方协商配合,共同解决。
九: 其它设计要求
1. 本工程要求精工施工,确保质量,除按本施工图外,还必须严格执行国家有关现行施工及验收规范。
2. 在施工全过程中,必须按施工程序进行。预埋件均做防腐、防锈处理。
3. 两种材料的墙体交接时,应根据饰面材质在做饰面前加钉金属网或在施工中加玻璃丝网格布、防止裂缝。
4. 为了确保工程质量、本工程所采用的建筑制品、建筑材料应有国家有关部门颁发的生产许可证及质量检验证明。
5. 本工程场地的氡含量及所采用的建筑材料必须符合《民用建筑室内环境污染控制规范》的规定。
6. 本工程所采用的装修材料的选择,色彩选定,应由施工单位提供样板、经建设和设计单位确认后进行检查,并据此进行验收。
7. 施工图交付后,未经设计单位许可,不得随意更改,如须更改应以设计变更通知书为准。
8. 施工中若发现图纸中有矛盾处或其他未尽事宜,应及时召集建设、设计、施工及监理单位协商解决。

工程做法表

序号	类别	编号及名称		构造做法	备注
1	外墙	外墙1	真石漆外墙涂料	1、15厚1:3水泥砂浆	颜色及位置详立面图,效果图
				2、5厚干分类聚合物水泥防水砂浆,中间压入一层耐碱玻璃纤维网布	
				3、涂饰底部涂料	
				4、喷涂主层涂料	
				5、喷涂面层涂料二遍	
2	内墙	内1	乳胶漆内墙面	1、15厚1:3水泥砂浆	
				2、5厚1:2水泥砂浆	
				3、满刮腻子一遍	
				4、刷底漆一遍	
				5、乳胶漆两遍	



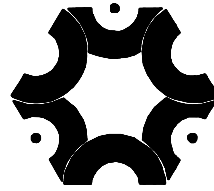
中联创工程设计有限公司

ZHONGLIANHUANG ENGINEERING DESIGN CO.,LTD

工程设计证书等级:

工程设计建筑行业(建筑工程)乙级
工程设计风景园林工程设计专项乙级
工程设计市政行业给水工程专业乙级
工程设计市政行业环境卫生工程专业乙级
工程设计市政行业排水工程专业乙级
工程设计市政行业道路工程专业乙级
工程设计公路行业(公路)专业丙级
工程设计水利行业丙级
工程设计电力行业新能源发电专业乙级
工程设计电力行业送电工程专业乙级
工程设计电力行业变电工程专业乙级
证书编号 A245017747

会 签 栏			
建 筑			
结 构			
给 排 水			
电 气			
暖 通			
工 艺			
盖 章 栏		未盖出图专用章无效	
图 审 章			
类 别	实 名		签 名
审 定			
审 核			
项目负责			
专业负责			
校 对			
设 计			
制 图			
工 程 号	GX-2021-035	日 期	2022年05月
阶 段	施工图	专 业	建 筑
修改版次		图 号	JS- 01
建设单位			
广西水利电力职业技术学院			
工程名称			
汽车实验实训场			
子 项			
图纸名称			
建筑总说明			



中联创工程设计有限公司
ZHONGLIANCHUANG ENGINEERING DESIGN CO., LTD

工程设计证书等级：
工程设计建筑行业（建筑工程）乙级
工程设计风景园林工程设计专项乙级
工程设计市政行业给水工程专业乙级
工程设计市政行业环境卫生工程专业乙级
工程设计市政行业排水工程专业乙级
工程设计市政行业道路工程专业乙级
工程设计公路行业（公路）专业丙级
工程设计水利行业丙级
工程设计电力行业新能源发电专业乙级
工程设计电力行业送电工程专业乙级
工程设计电力行业变电工程专业乙级
证书编号 A245017747

会 签 栏		
建 筑		
结 构		
给 排 水		
电 气		
暖 通		
工 艺		

盖 章 栏 未盖出图专用章无效

图 审 章		

类 别	实 名	签 名
审 定		
审 核		
项目负责		
专业负责		
校 对		
设 计		
制 图		

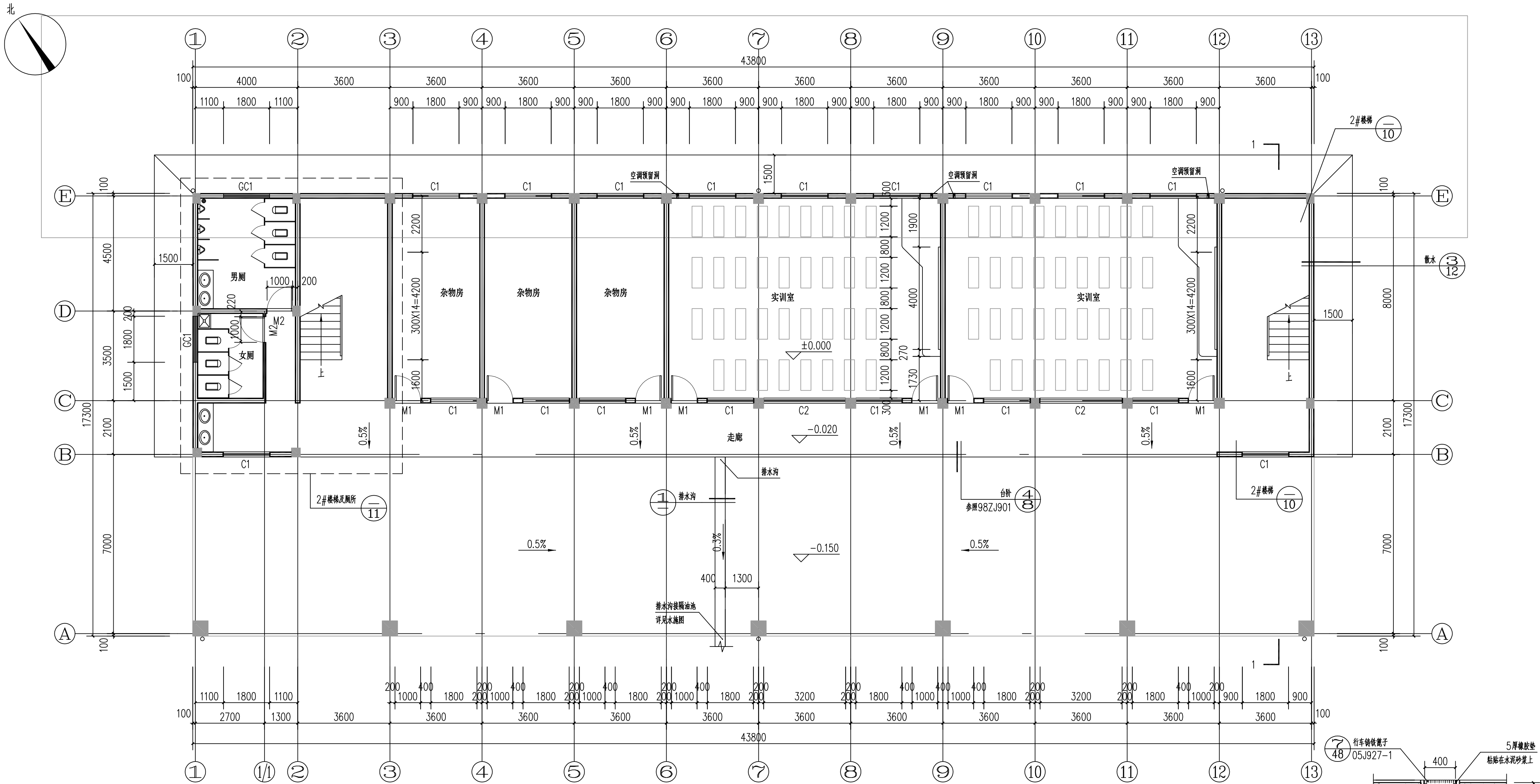
工 程 号	GX-2021-035	日 期	2022年05月
阶 段	施工图	专 业	建 筑
修改版次		图 号	JS-02

建设单位
广西水利电力职业技术学院

工程名称
汽车实验实训场

子 项

图纸名称
一层原始平面图 排水沟大样图

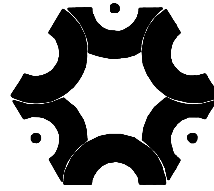


一层原始平面图 1:100

本层建筑面积：604.44m²
总建筑面积：1508.27m²
本层实训室能容纳人数：140人

- 注：
- 实训室内设讲台和黑板，讲台甲方自理，黑板选用成品金属白板，规格4000mmX2200mm，黑板底边距讲台高度为1000mm，具体位置详平面图。
 - 空调预留洞距楼面200mm，距柱边200mm，预埋口50PVC管，向外倾斜3°。

1 排水沟大样 1:25



中联创工程设计有限公司
ZHONGLIANHUANG ENGINEERING DESIGN CO., LTD

工程设计证书等级：
工程设计建筑行业（建筑工程）乙级
工程设计风景园林工程设计专项乙级
工程设计市政行业给水工程专业乙级
工程设计市政行业环境卫生工程专业乙级
工程设计市政行业排水工程专业乙级
工程设计市政行业道路工程专业乙级
工程设计公路行业（公路）专业丙级
工程设计水利行业丙级
工程设计电力行业新能源发电专业乙级
工程设计电力行业送电工程专业乙级
工程设计电力行业变电工程专业乙级
证书编号 A245017747

会 签 栏

建 筑			
结 构			
给 排 水			
电 气			
暖 通			
工 艺			

盖 章 栏 未盖出图专用章无效

图 审 章

类 别	实 名	签 名
审 定		
审 核		
项目负责		
专业负责		
校 对		
设 计		
制 图		

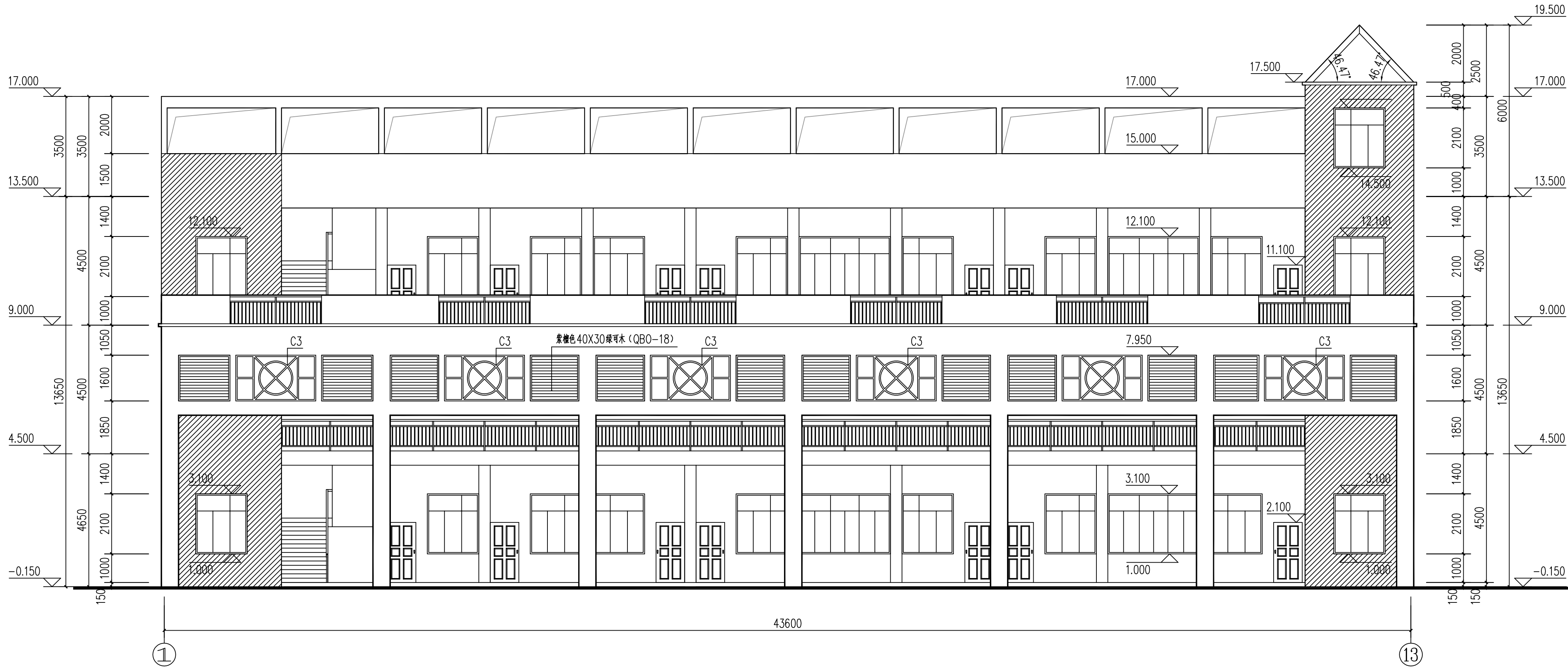
工 程 号	GX-2021-035	日 期	2022年05月
阶 段	施工图	专 业	建 筑
修改版次		图 号	JS- 03

建设单位
广西水利电力职业技术学院

工程名称
汽车实验实训场

子 项

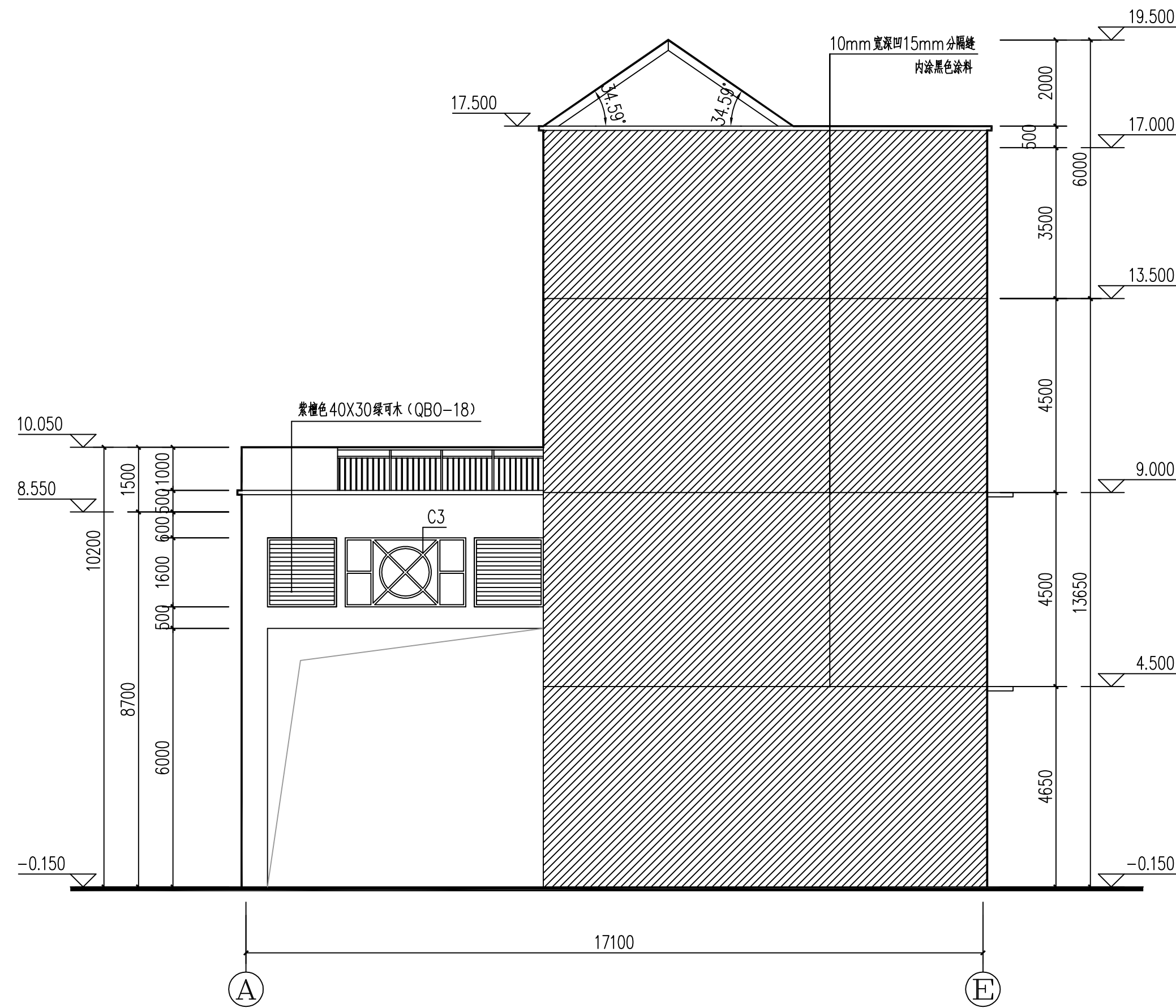
图纸名称
1-13轴原始立面图



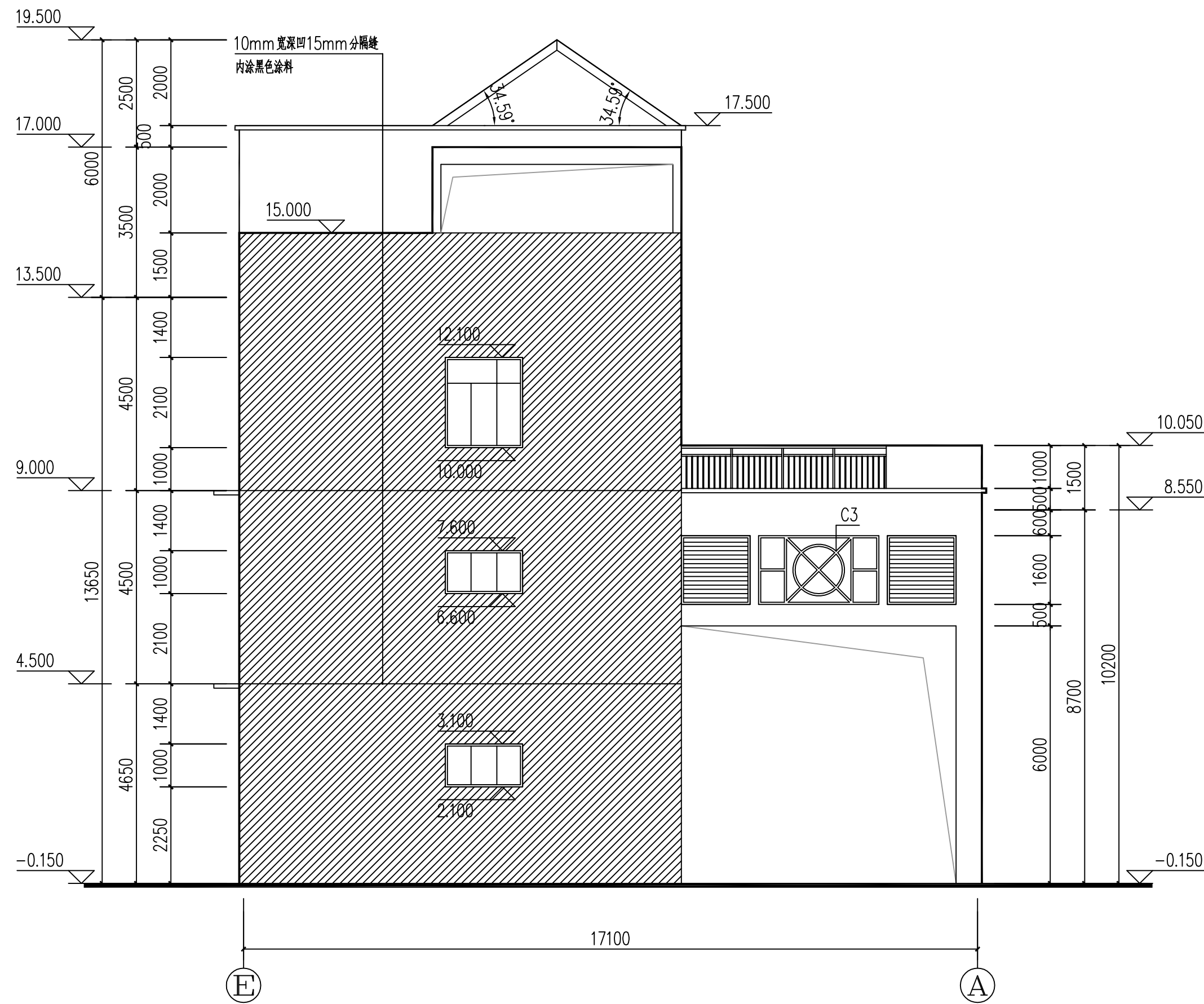
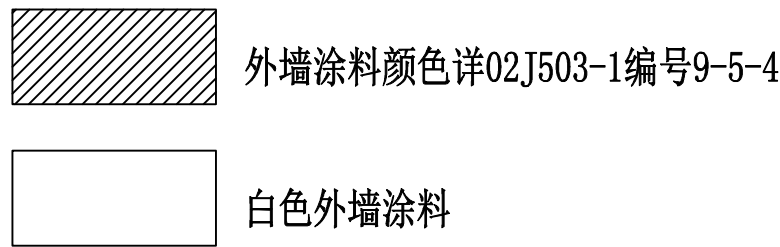
1~13轴原始立面图 1:100

外墙涂料颜色详02J503-1编号9-5-4
白色外墙涂料

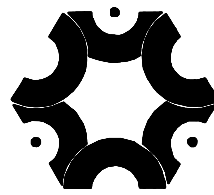
建筑	ARCHITECTURE	电气	ELECTRICAL	
结构	STRUCTURE	弱电	TELECOM	
给排水	PLUMBING	总图	SITE PLAN	
暖通	MECHANICAL			



①~⑤轴原始立面图 1:100



⑤~④轴原始立面图 1:100



中联创工程设计有限公司
ZHONGLIANCHUANG ENGINEERING DESIGN CO., LTD

工程设计证书等级：
 工程设计建筑行业（建筑工程）乙级
 工程设计风景园林工程设计专项乙级
 工程设计市政行业给水工程专业乙级
 工程设计市政行业排水工程专业乙级
 工程设计市政行业道路工程专业乙级
 工程设计公路行业（公路）专业丙级
 工程设计水利行业丙级
 工程设计电力行业新能源发电专业乙级
 工程设计电力行业变电工程专业乙级
 工程设计电力行业变电工程专业乙级
 证书编号 A245017747

会 签 栏			
建 筑			
结 构			
给 排 水			
电 气			
暖 通			
工 艺			

盖章栏 未盖出图专用章无效

类 别	实 名	签 名
审 定		
审 核		
项目负责		
专业负责		
校 对		
设 计		
制 图		

工 程 号	GX-2021-035	日 期	2022年05月
阶 段	施工图	专 业	建 筑
修改版次		图 号	JS- 04

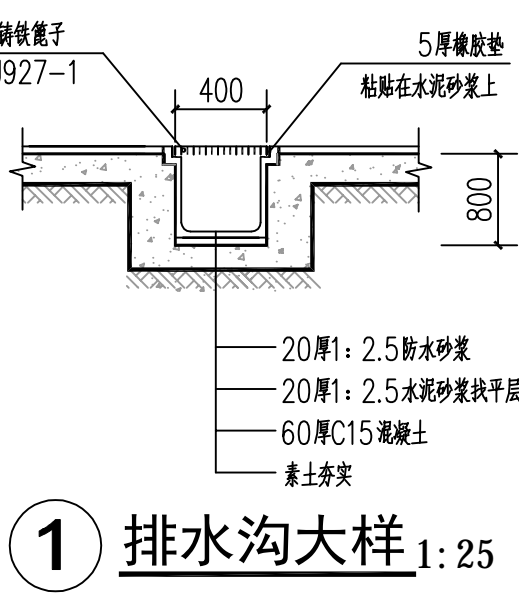
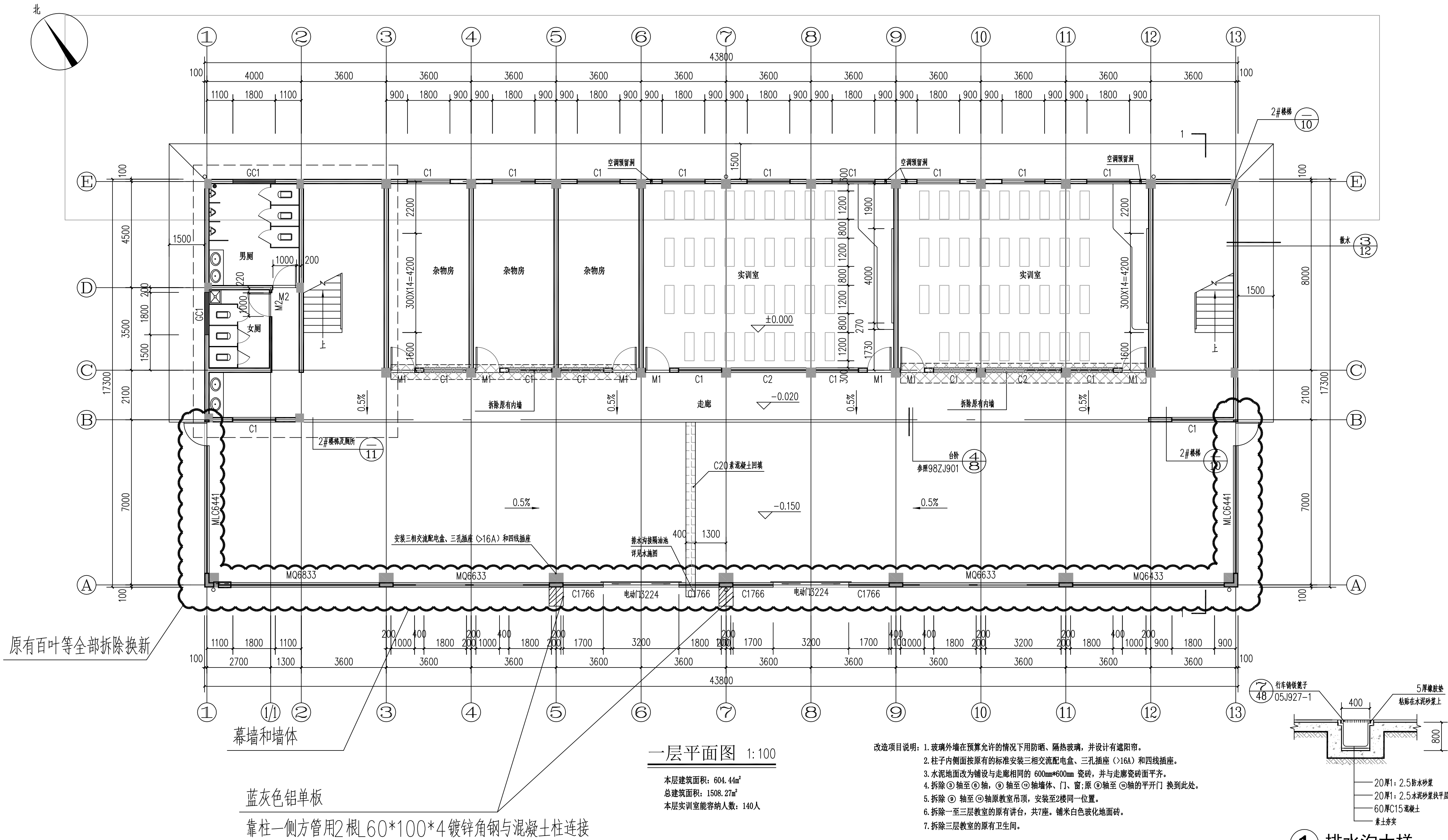
建设单位 广西水利电力职业技术学院

工程名称	汽车实验实训场
------	---------

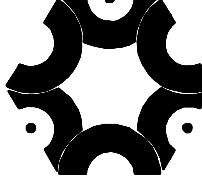
子 项	备 注
1. 流动资产	
2. 非流动资产	
3. 所有者权益	
4. 负债	
5. 资产总计	
6. 负债及所有者权益总计	

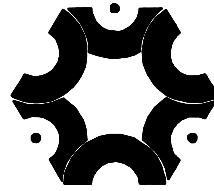
图纸名称
A-E 轴原始立面图 E-A 轴原始立面图

建筑	ARCHITECTURE		电气	ELECTRICAL	
结构	STRUCTURE		弱电	TELECOM	
给排水	PLUMBING		总图	SITE PLAN	
暖通	MECHANICAL				



改造项目说明: 1. 玻璃外墙在预算允许的情况下用防晒、隔热玻璃, 并设计有遮阳帘。
2. 柱子内侧面按原有的标准安装三相交流配电箱、三孔插座 (16A) 和四线插座。
3. 水泥地面改为铺设与走廊相同的 600mm×600mm 瓷砖, 并与走廊瓷砖面平齐。
4. 拆除 ② 轴至 ⑥ 轴至 ① 轴墙体、门、窗; 原 ① 轴至 ⑥ 轴的平开门 换到此处。
5. 拆除 ② 轴至 ⑥ 轴原教室吊顶, 安装至 2 楼同一位置。
6. 拆除一至三层教室的原有讲台, 共 7 座。糯米白色玻化地面砖。
7. 拆除三层教室的原有卫生间。

<div></div> <div>中联创工程设计有限公司</div> <div>ZHONGLIANCHUANG ENGINEERING DESIGN CO.,LTD</div>			
<div>工程设计证书等级： 工程设计建筑行业（建筑工程）乙级 工程设计风景园林工程设计专项乙级 工程设计市政行业给水工程专业乙级 工程设计市政行业环境卫生工程专业乙级 工程设计市政行业排水工程专业乙级 工程设计市政行业道路工程专业乙级 工程设计公路行业（公路）专业丙级 工程设计水利行业丙级 工程设计电力行业新能源发电专业乙级 工程设计电力行业送电工程专业乙级 工程设计电力行业变电工程专业乙级 证书编号 A245017747</div>			
会 签 栏			
建 筑			
结 构			
给 排 水			
电 气			
暖 通			
工 艺			
盖 章 栏 未盖出图专用章无效			
图 审 章			
类 别	实 名	签 名	
审 定			
审 核			
项目负责			
专业负责			
校 对			
设 计			
制 图			
工 程 号	GX-2021-035	日 期	2022年05月
阶 段	施工图	专 业	建 筑
修改版次		图 号	JS-05
建设单位 广西水利电力职业技术学院			
工程名称 汽车实验实训场			
子 项			
图纸名称 一层平面图			



中联创工程设计有限公司
ZHONGLIANCHUANG ENGINEERING DESIGN CO., LTD

工程设计证书等级：
工程设计建筑行业（建筑工程）乙级
工程设计风景园林工程设计专项乙级
工程设计市政行业给水工程专业乙级
工程设计市政行业环境卫生工程专业乙级
工程设计市政行业排水工程专业乙级
工程设计市政行业道路工程专业乙级
工程设计公路行业（公路）专业丙级
工程设计水利行业丙级
工程设计电力行业新能源发电专业乙级
工程设计电力行业送电工程专业乙级
工程设计电力行业变电工程专业乙级
证书编号 A245017747

会 签 栏

建 筑			
结 构			
给 排 水			
电 气			
暖 通			
工 艺			

盖 章 栏 未盖出图专用章无效

图 审 章

类 别	实 名	签 名
审 定		
审 核		
项目负责		
专业负责		
校 对		
设 计		
制 图		

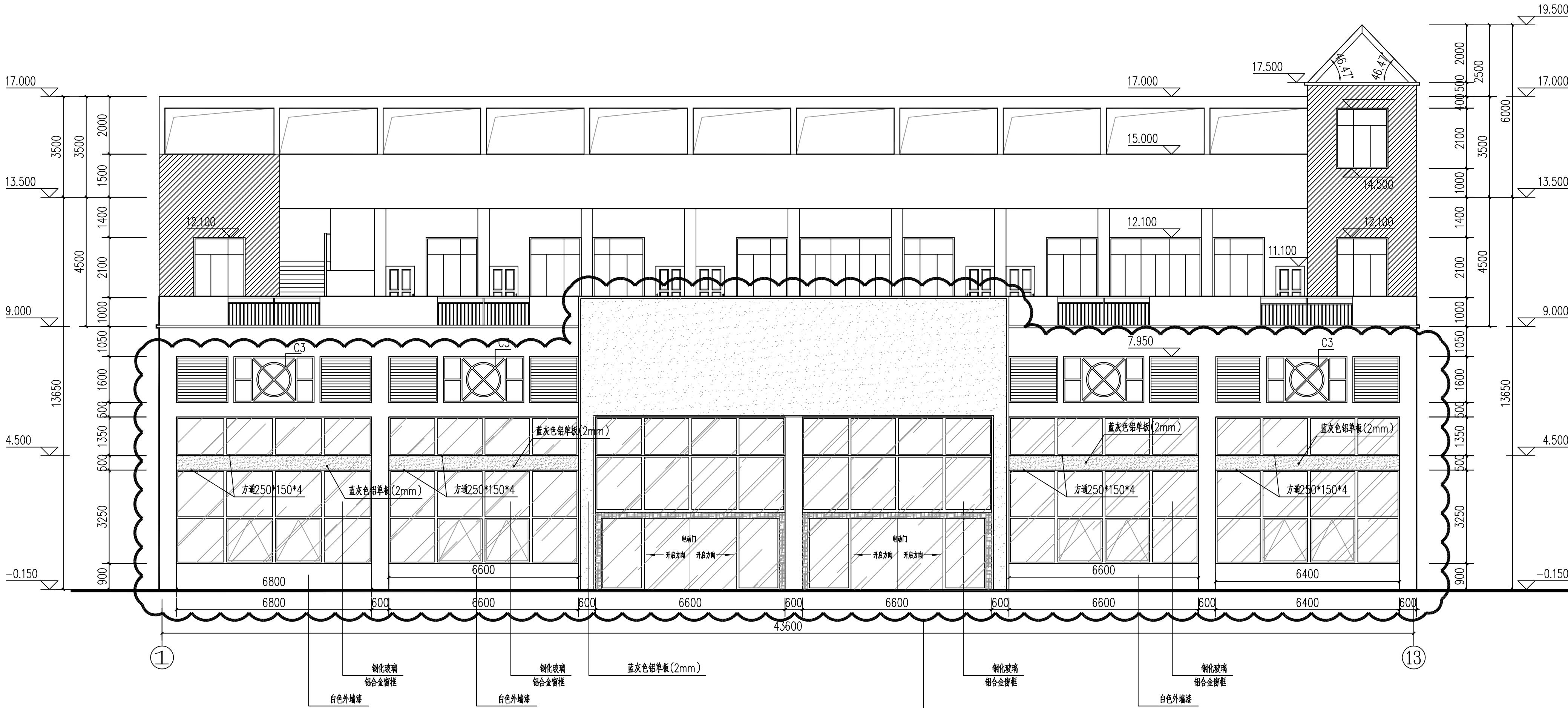
工 程 号	GX-2021-035	日 期	2022年05月
阶 段	施工图	专 业	建 筑
修改版次		图 号	JS- 06

建设单位
广西水利电力职业技术学院

工程名称
汽车实验实训场

子 项
图纸名称

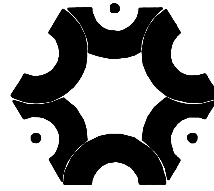
1-13轴立面图



①~⑬轴立面图 1:100

改造范围

- 外墙涂料颜色详02J503-1编号9-5-4
- 白色外墙涂料



中联创工程设计有限公司
ZHONGLIANHUANG ENGINEERING DESIGN CO., LTD

工程设计证书等级：
工程设计建筑行业（建筑工程）乙级
工程设计风景园林工程设计专项乙级
工程设计市政行业给水工程专业乙级
工程设计市政行业环境卫生工程专业乙级
工程设计市政行业排水工程专业乙级
工程设计市政行业道路工程专业乙级
工程设计公路行业（公路）专业丙级
工程设计水利行业丙级
工程设计电力行业新能源发电专业乙级
工程设计电力行业送电工程专业乙级
工程设计电力行业变电工程专业乙级
证书编号 A245017747

会 签 栏

建 筑			
结 构			
给 排 水			
电 气			
暖 通			
工 艺			

盖 章 栏 未盖出图专用章无效

图 审 章

类 别	实 名	签 名
审 定		
审 核		
项目负责		
专业负责		
校 对		
设 计		
制 图		

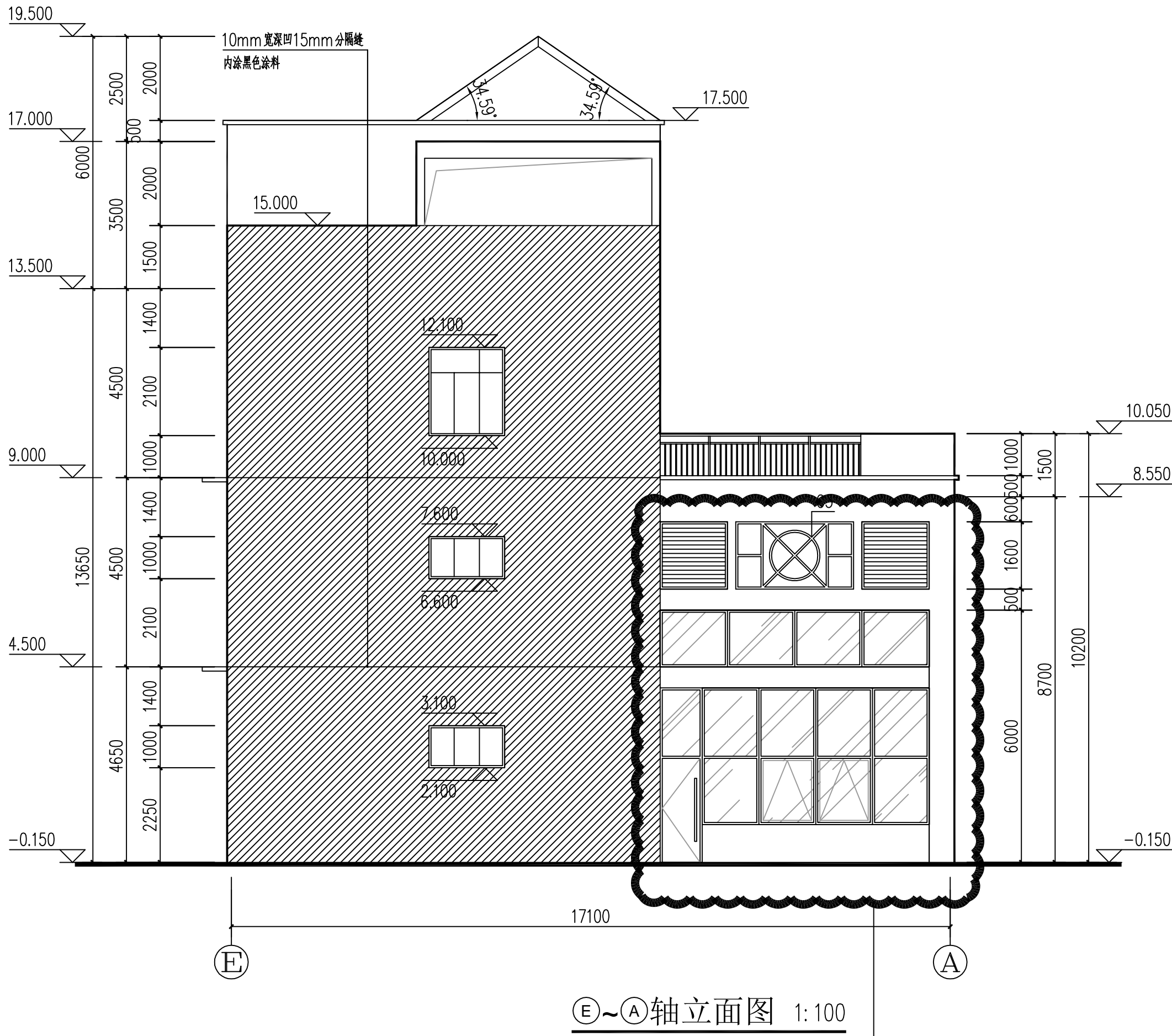
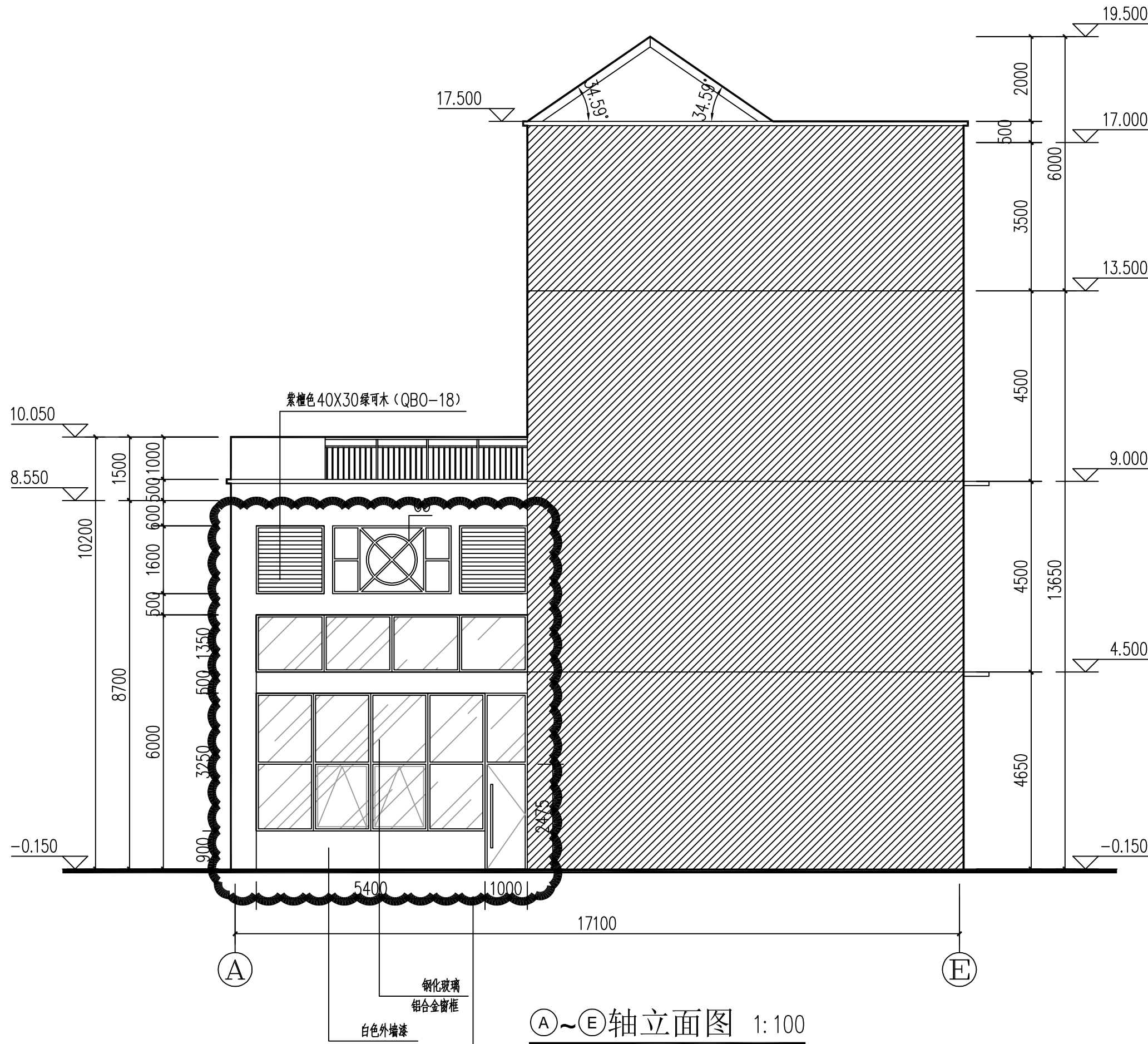
工 程 号	GX-2021-035	日 期	2022年05月
阶 段	施工图	专 业	建 筑
修改版次		图 号	JS- 07

建设单位
广西水利电力职业技术学院

工程名称
汽车实验实训场

子 项

图纸名称
A-E轴立面图 E-A轴立面图



外墙涂料颜色详02J503-1编号9-5-4
白色外墙涂料



工程设计证书等级：
 工程设计建筑行业（建筑工程）乙级
 工程设计风景园林工程专项设计乙级
 工程设计市政行业给水工程专业乙级
 工程设计市政行业环境卫生工程专业乙级
 工程设计市政行业排水工程专业乙级
 工程设计市政行业道路工程专业乙级
 工程设计公路行业（公路）专业丙级
 工程设计水利行业丙级
 工程设计电力行业新能源发电专业乙级
 工程设计电力行业送电工程专业乙级
 工程设计电力行业变电工程专业乙级
 证书编号 A245017747

会 签 栏			
建 筑			
结 构			
给 排 水			
电 气			
暖 通			
工 艺			

盖章栏 未盖出图专用章无效

图 审 章

类 别	实 名	签 名
审 定		
审 核		
项目负责		
专业负责		
校 对		
设 计		
制 图		

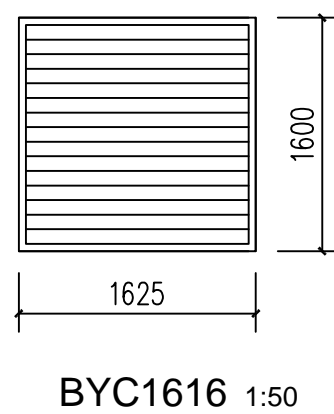
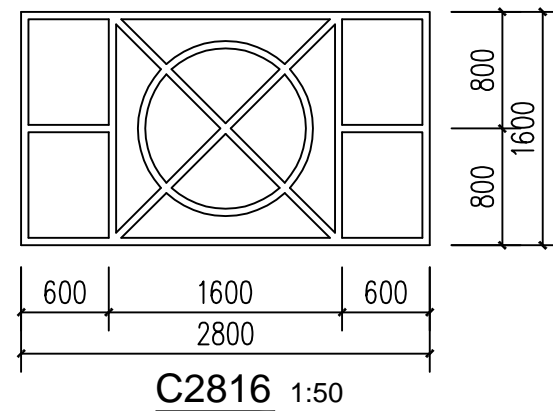
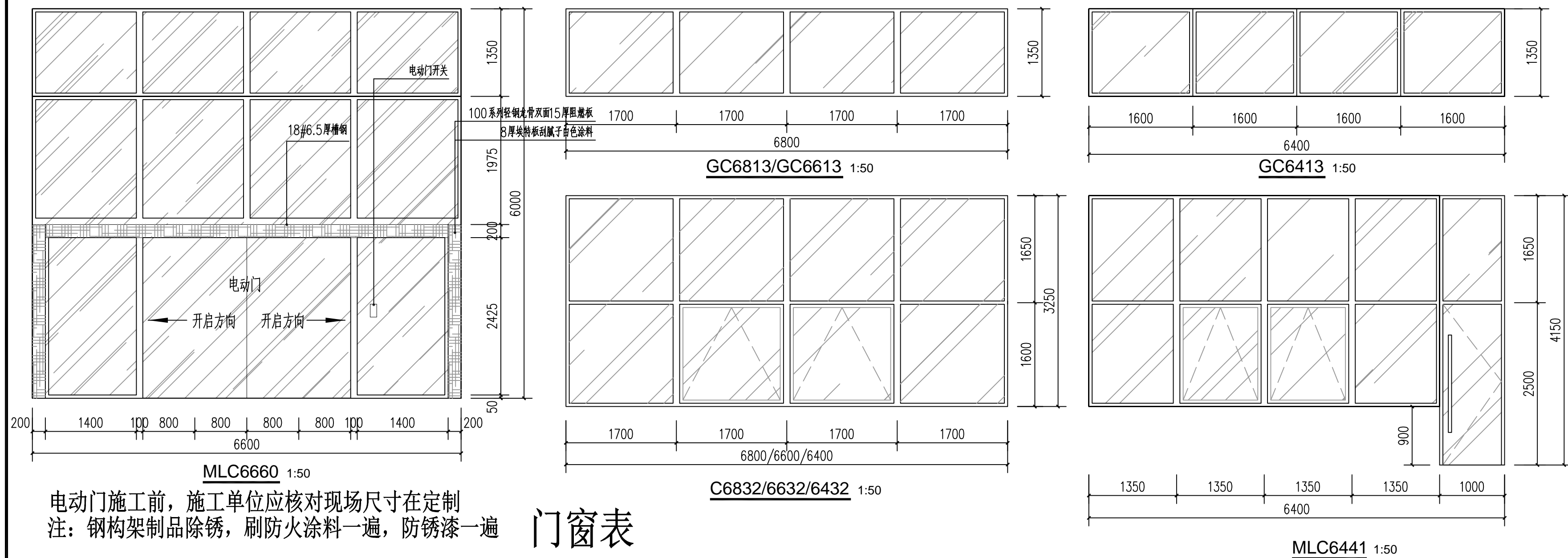
工 程 号	GX-2021-035	日 期	2022年05
阶 段	施工图	专 业	建 筑
修改版次		图 号	JS- 08

建设单位 广西水利电力职业技术学院

工程名称 汽车实验实训场

子 项

门窗大样 门窗表

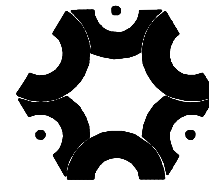


类型	设计编号	洞口尺寸(mm)		樘 数		采用的标准图集 及编号	备注
		宽	高	一层	总数		
幕墙	MLC6660	6600	6000	2	2	本图	6low-e+12a+6中空钢化玻璃（非电动门部分） 12厚钢化玻璃（电动门部分）
	MLC6441	6400	4100	2	2	本图	6low-e+12a+6中空钢化玻璃
	MQ6832	6800	3200	1	1	本图	6low-e+12a+6中空钢化玻璃
	MQ6632	6600	3200	2	2	本图	6low-e+12a+6中空钢化玻璃
	MQ6432	6400	3200	1	1	本图	6low-e+12a+6中空钢化玻璃
	GC6813	6800	1300	1	1	本图	6low-e+12a+6中空钢化玻璃
	GC6613	6600	1300	2	2	本图	6low-e+12a+6中空钢化玻璃
窗	GC6413	6400	1300	3	3	本图	6low-e+12a+6中空钢化玻璃
	C2816	2800	1600	6	6	本图	6low-e+12a+6中空钢化玻璃
	BYC1616	1600	1600	12	12	本图	

注： 1. 开启形式及分格示意。具体尺寸及构造用料由承建商负责提供。

2. 铝合金窗与墙体的连接构造参照《铝合金窗》(98ZJ721)。

3. 铝合金窗框料及玻璃规格由专业资质公司设计确定，技术要求须符合国家相关的安全与防火规范，并由设计人员确认。



中联创工程设计有限公司

ZHONGLIANGHUANG ENGINEERING DESIGN CO.,LTD

工程设计证书等级：
工程设计建筑行业（建筑工程）乙级
工程设计风景园林工程设计专项乙级
工程设计市政行业给水工程专业乙级
工程设计市政行业环境卫生工程专业乙级
工程设计市政行业排水工程专业乙级
工程设计市政行业道路工程专业乙级
工程设计公路行业（公路）专业丙级
工程设计水利行业丙级
工程设计电力行业新能源发电专业乙级
工程设计电力行业送电工程专业乙级
工程设计电力行业变电工程专业乙级
证书编号 A245017747

会 签 栏

建 筑			
结 构			
给 排 水			
电 气			
暖 通			
工 艺			

盖 章 栏 未盖出图专用章无效

图 审 章

类 别	实 名	签 名
审 定		
审 核		
项目负责		
专业负责		
校 对		
设 计		
制 图		

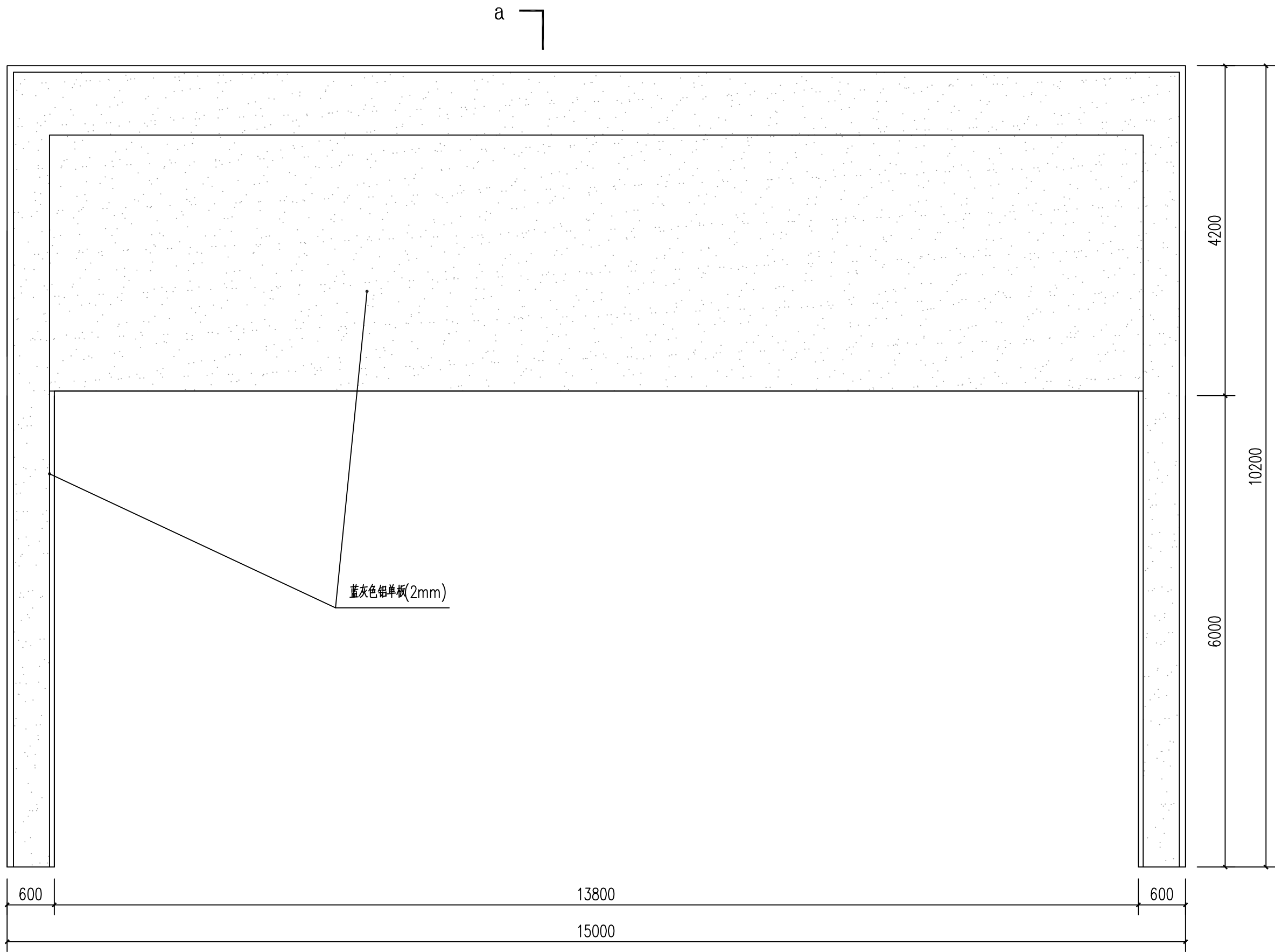
工 程 号	GX-2021-035	日 期	2022年05月
阶 段	施工图	专 业	建 筑
修改版次		图 号	JS-09

建设单位
广西水利电力职业技术学院

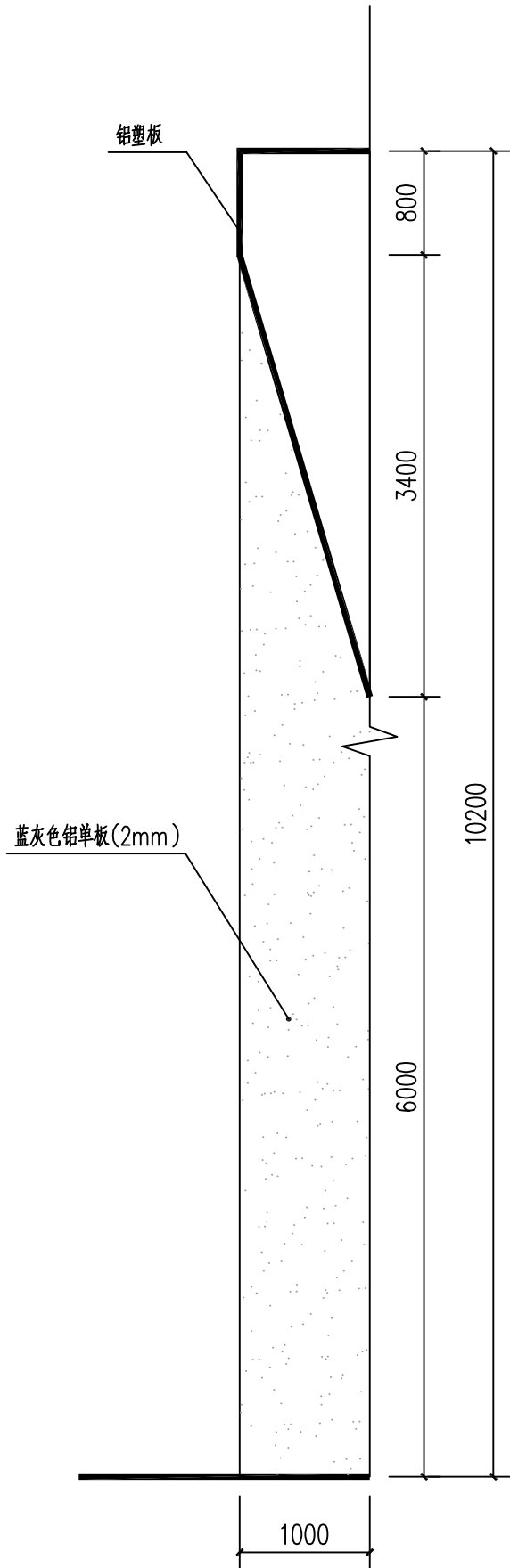
工程名称
汽车实验实训场

子 项

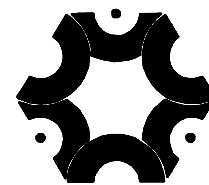
图纸名称
铝单板构造大样



铝单板构造立面大样 1:50



a-a剖面大样 1:50



中联创工程设计有限公司
ZHONGLIANHUANG ENGINEERING DESIGN CO., LTD

工程设计证书等级：
工程设计建筑行业（建筑工程）乙级
工程设计风景园林工程设计专项乙级
工程设计市政行业给水工程专业乙级
工程设计市政行业环境卫生工程专业乙级
工程设计市政行业排水工程专业乙级
工程设计市政行业道路工程专业乙级
工程设计公路行业（公路）专业丙级
工程设计水利行业丙级
工程设计电力行业新能源发电专业乙级
工程设计电力行业送电工程专业乙级
工程设计电力行业变电工程专业乙级
证书编号 A245017747

会 签 栏			
建 筑			
结 构			
给 排 水			
电 气			
暖 通			
工 艺			

盖 章 栏 未盖出图专用章无效

图 审 章

类 别	实 名	签 名
审 定		
审 核		
项目负责		
专业负责		
校 对		
设 计		
制 图		

工程号	GX-2021-035	日 期	2022年05月
阶 段	施工图	专 业	建 筑
修改版次		图 号	JS- 10

建设单位
广西水利电力职业技术学院

工程名称
汽车实验实训场

子 项

图纸名称
门头钢架构造大样

