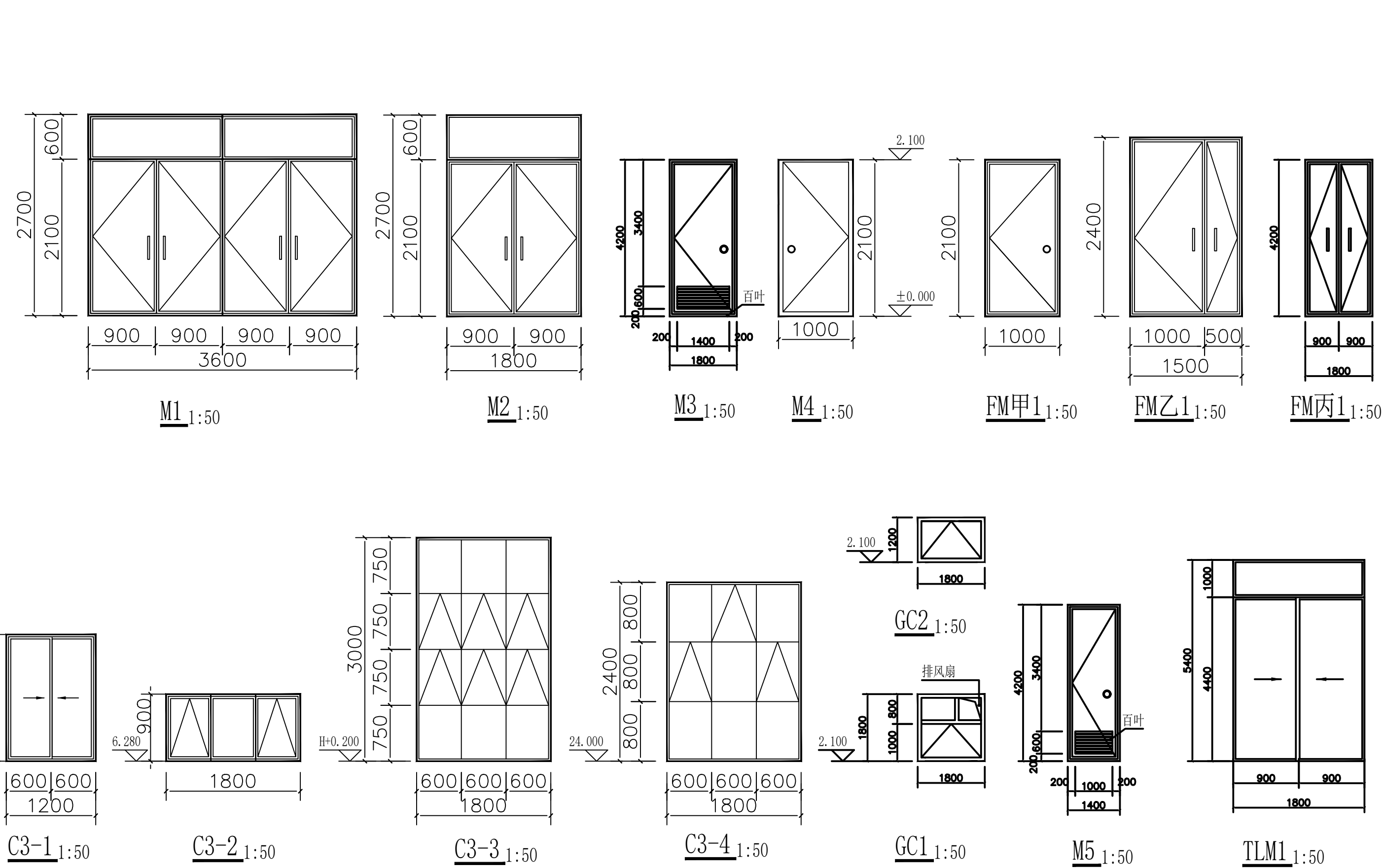
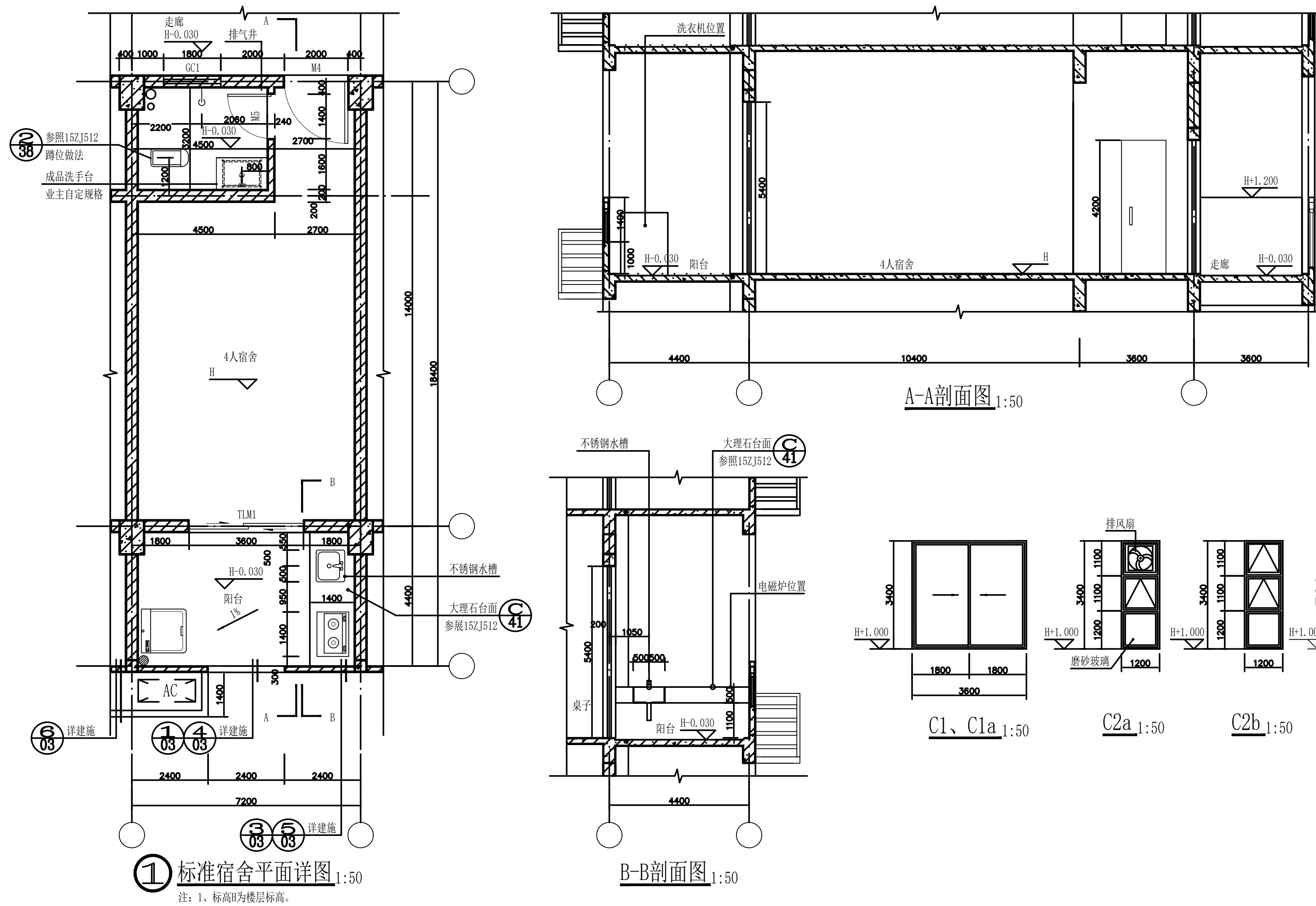


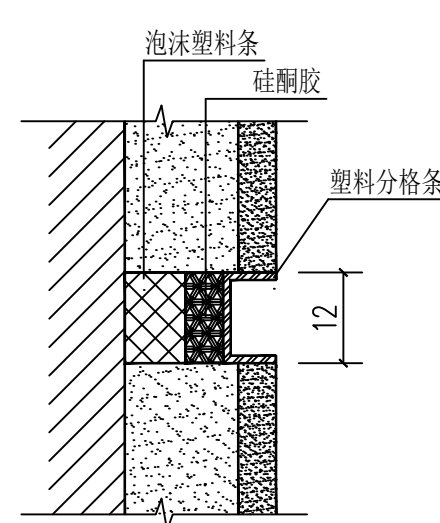
[illegible]

门窗表

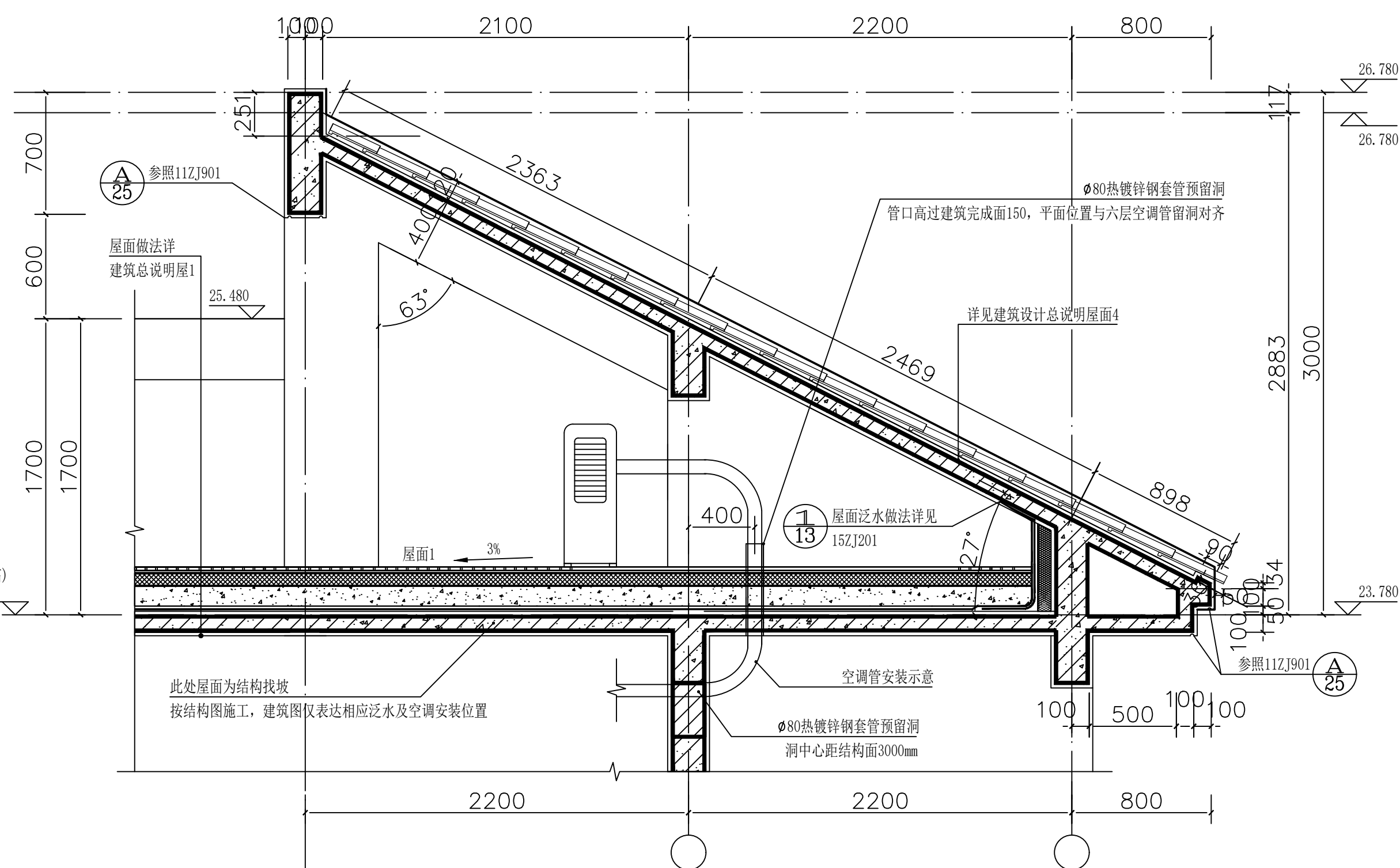
类型	设计编号	洞口尺寸 宽×高 (mm)	樘 数						所用标准图集及编号			备注
			架空层	一层	二~五层	六层	屋顶层	总数	编号	页次	图集名称	
门	FM甲1	1000X2100	2					2		本图		甲级防火门
	FM乙1	1500X2400		4	16	4	2	26		本图		乙级防火门
	FM丙1	900X2100	2	2	8	2	2	16		本图		丙级防火门
	M1	3600X2700	2					2		本图		安全玻璃门
	M2	1800X2700	2					2		本图		安全玻璃门
	M3	700X2100	2					2		本图		塑料门
	M4	1000X2100		36	144	36		216		本图		多功能门防盗门
	M5	1500X2400		36	144	36		216		本图		防盗门
	TLM1	1800X2700		36	144	36		216		本图		普通铝合金窗+中空玻璃
窗	GC1	900X900		36	144	36		216		本图		普通铝合金窗+磨砂中空玻璃
	GC2	900X600	1					1		本图		普通铝合金窗+磨砂玻璃
	C1	1800X1700	1					1		本图		普通铝合金窗+中空玻璃
	C1a	1800X1700	1					1		本图		防火窗
	C2a	600X1700	4					4		本图		普通铝合金窗+中空玻璃
	C2b	600X1700								本图		普通铝合金窗+中空玻璃
	C3-1	1200X1700		2	8	2		12		本图		普通铝合金窗+中空玻璃
	C3-2	1800X900		2				2		本图		普通铝合金窗+中空玻璃
	C3-3	1800X3000		4	24	6	2	36		本图		普通铝合金窗+中空玻璃
	C3-4	1800X2400					2	2		本图		普通铝合金窗+中空玻璃

注:

1. 本工程所采用的各类门窗除注明外，仅给出门窗的类型、洞口大小、开启形式及分格示意。
具体尺寸及构造用料由承建商负责提供。
2. 铝合金门窗与墙体的连接构造参见《铝合金门》(98ZJ641)及《铝合金窗》(98ZJ721)。
3. 制作的建筑外窗的物理性能应满足以下标准：
 - (1) 气密性、水密性、抗风压性能等级应满足《建筑外窗气密性、水密性、抗风压性能及检测方法》(GB/T7106—2008)的规定。
气密性能等级、水密性能等级、抗风压性能等级应满足《建筑外门窗气密、水密、抗风压性能分级及检测方法》(GB/T7106—2008)4级以上的标准。
 - (2) 隔声性能应满足《民用建筑隔声设计规范》3级的标准。
 - (3) 安全玻璃使用情况详《建筑设计总说明》。
 - (4) 铝合金门窗框料及玻璃规格由专业资质公司设计确定，技术要求须符合国家相关的安全与防火规范。
4. 所选用防火门应符合建筑总说明中的相关要求。
5. 外窗玻璃选型和节能设计一致。
6. 凡窗台高度小于900且窗外无阳台或平台，在窗内加1000高不锈钢栏杆，具体做法参照15ZJ403-1(Ⅲ)。



③ 涂料墙面分隔缝 1:1



② 斜坡屋面大样图 1:25